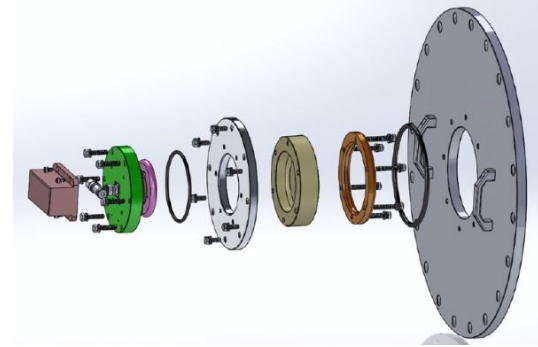
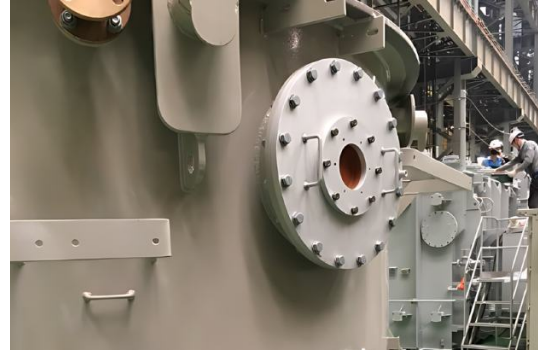
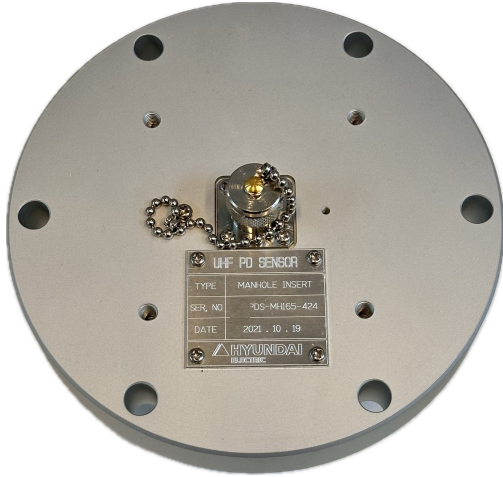


IS-PDS-MH165

변압기 부분방전 검출용 UHF 센서 (맨홀 설치형)



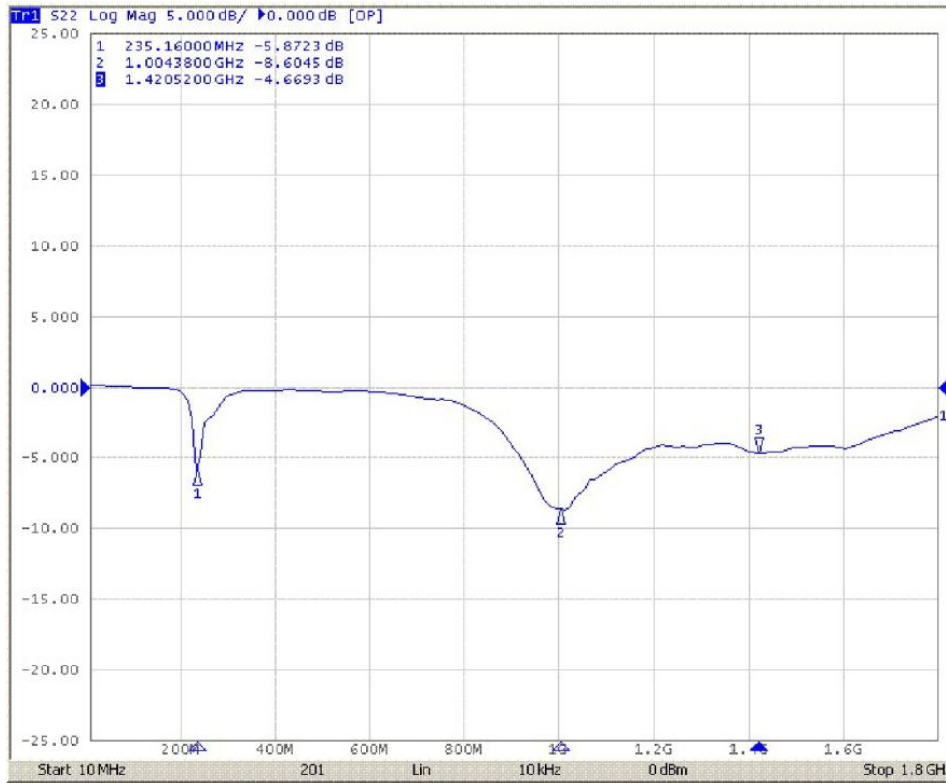
절연유, 절연지, 프레스보드 등의 절연물이 사용되는 유입변압기에서는 절연물의 제조불량 혹은 경년열화로 인한 절연파괴가 초기 부분방전으로 이어질 수 있으며, 시간경과에 따라 절연내력이 더욱 악화되어 예측하지 못한 대형사고를 일으키게 됩니다.

UHF PD 측정센서(MS-PDS-MH165)는 변압기의 절연열화를 사전 검출하는 시스템과 연결하여 변압기 내부 부분 방전(Partial Discharge)을 측정하는 변압기 맨홀 설치형 센서입니다. UHF 대역의 부분방전신호를 검출하여 측정 감도를 향상시켰으며, 외부 노이즈 저감에 있어 우수한 센서입니다.

Technical Specification

Size	Flange Part : $\Phi 165 \times 25$ mm Sensor Part : $\Phi 110$ (Monopole)
Connector	N-type (Female)
Temperature	-55 ~ +70°C
Frequency Range	300MHz ~ 1800MHz
Impedance	50 Ω
Return Loss(S11)	Standard S11 Loss ± 3 dB
Sensor Hydro Pressure	7bar (0.7MPa) JIS F7400

Return Loss(S11)



특징

실시간 부분방전 측정을 통한 전력설비의 실시간 상태진단

변압기 맨홀에 설치하는 방식으로 편리한 유지보수

UHF 대역 측정방식을 이용하여 감도향상 및 외부 노이즈 저감